

△注意 データ作成の際に必ずご確認ください。

- 必ず文字にアウトライン化をしてください。
- Illustrator CS3以下のバージョンで保存してください。
- 仕上がりには±8mm程度のズレが生じる可能性があります。予めご了承ください。
- AIデータやリンク画像、埋め込みデータは必ず CMYKカラーで作成・保存してください。
- カラーモードが RGBカラーの場合、画面上と仕上がりとの色味が異なる場合がございます。

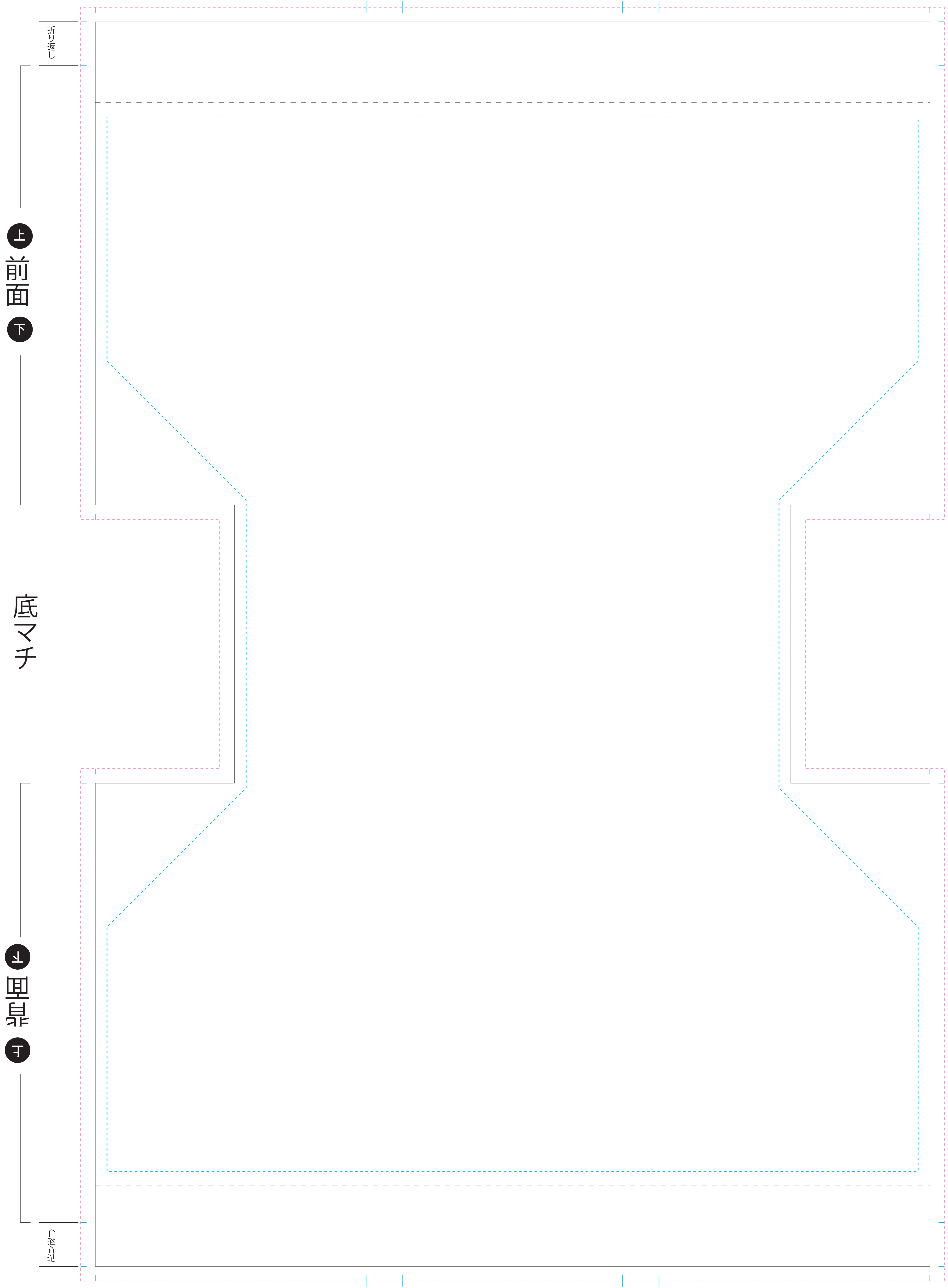
--- 塗り足しライン

※背景は点線まで塗り足しをお願いします。

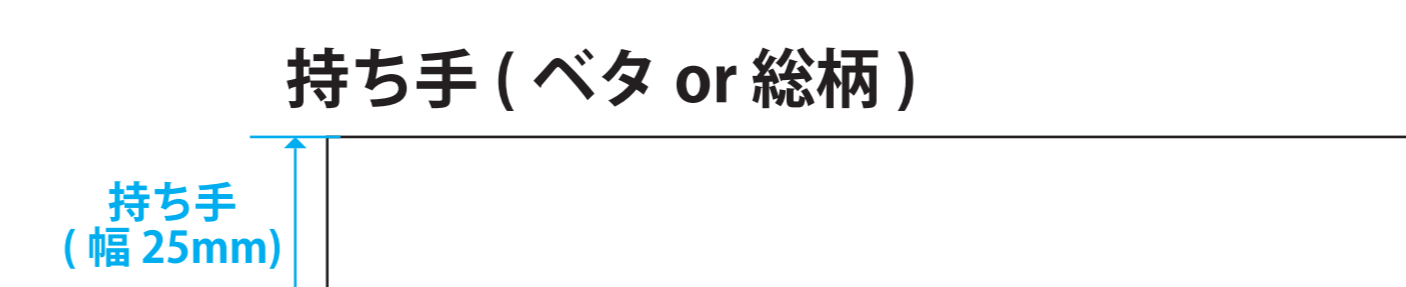
—— 仕上がりサイズ+上部折り込み部分

--- 切れてはいけないデータ(ロゴなど)は念の為此らの点線内をお願いします。

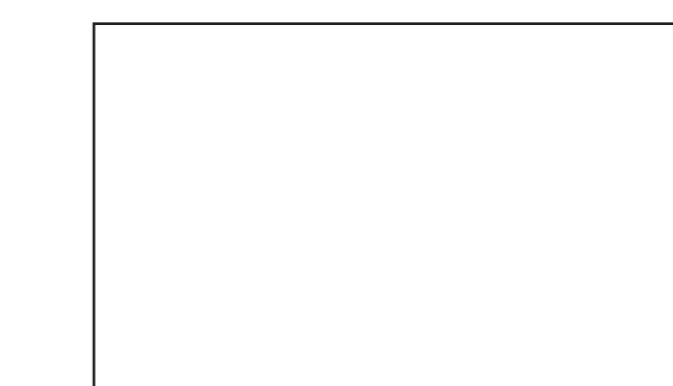
【本体】



【持ち手】



【ベタの場合】



ご希望の色を左四角に入れてください

【例】

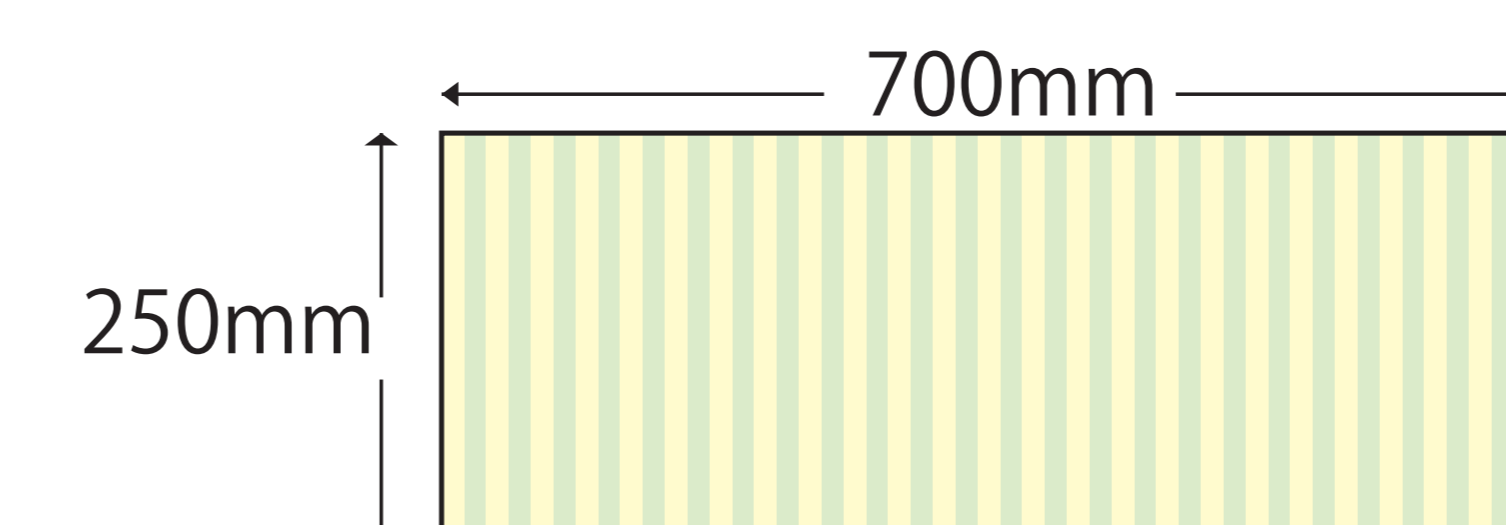
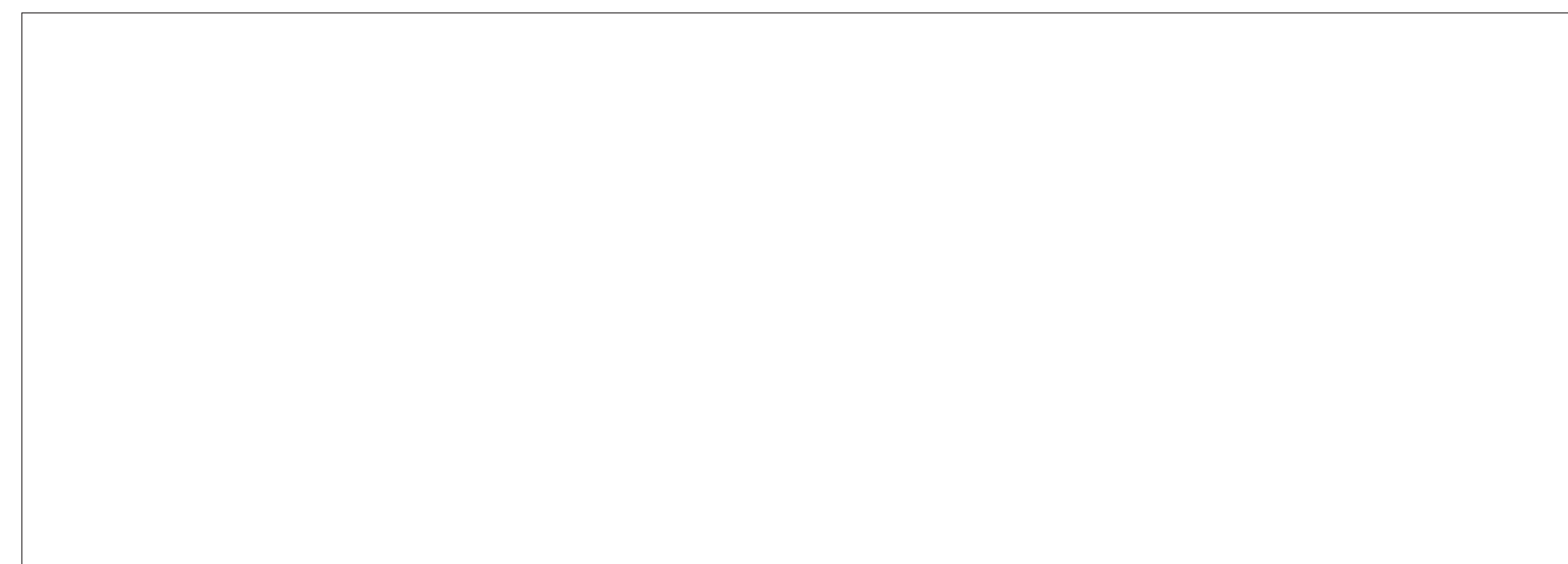


C:0% M:85% Y:20% K:0%

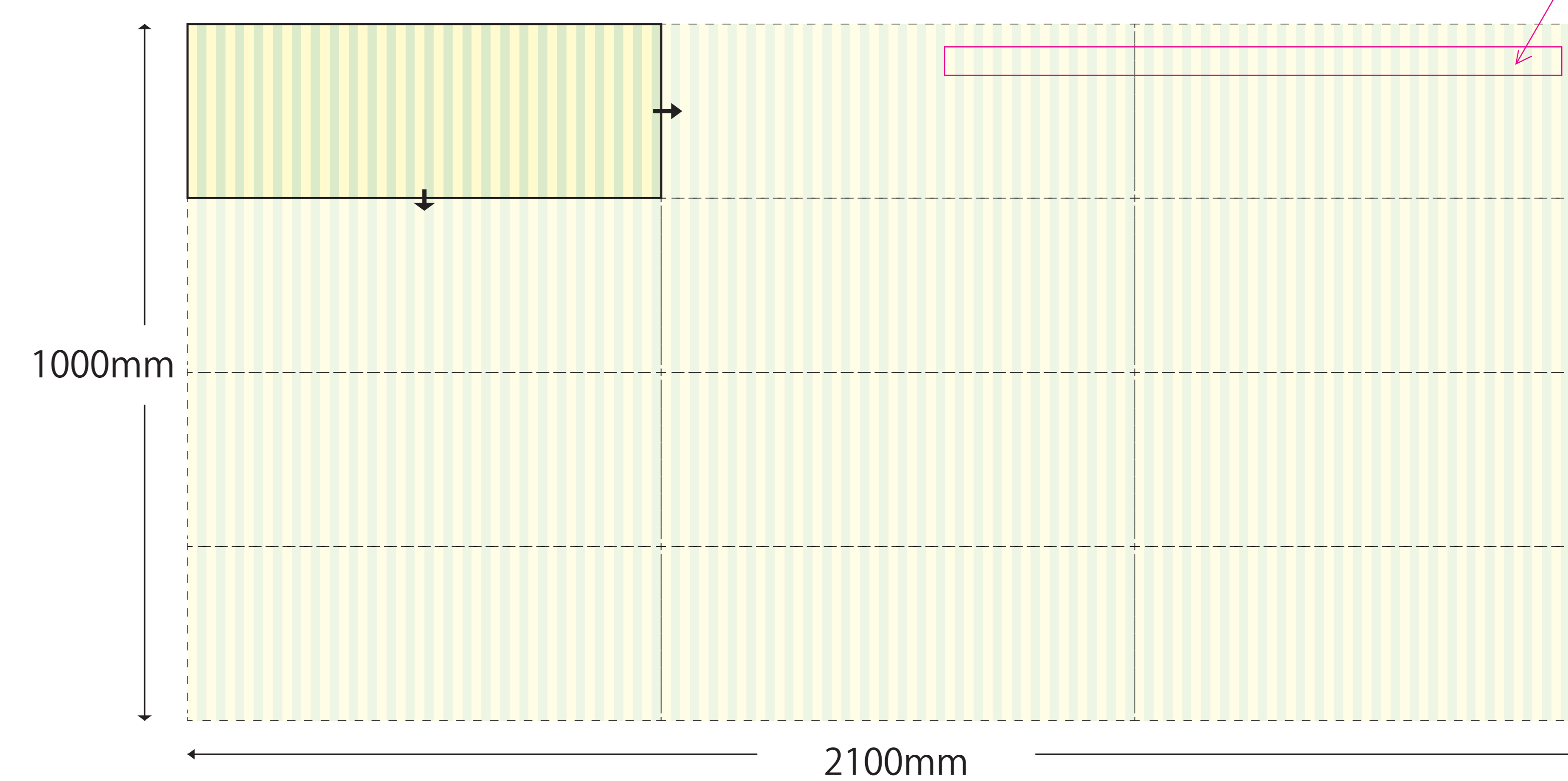
【総柄の場合】

◆お客様作成データ : H250×W700mm (Illustrator の場合)

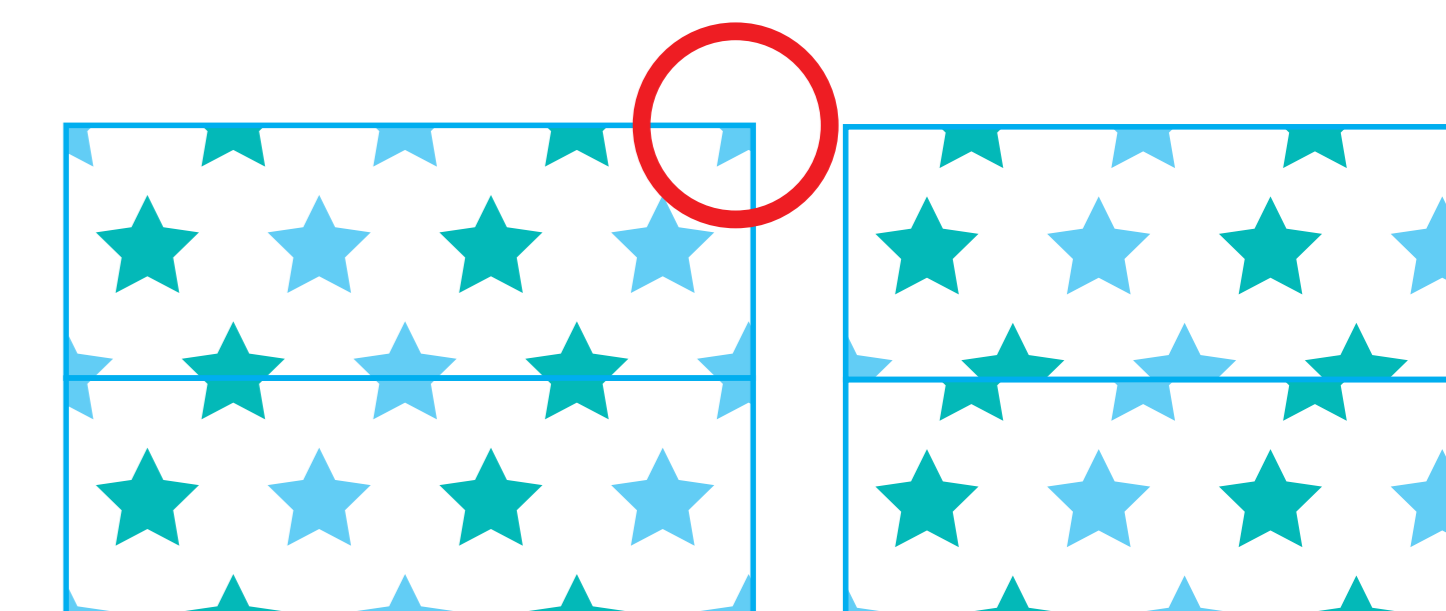
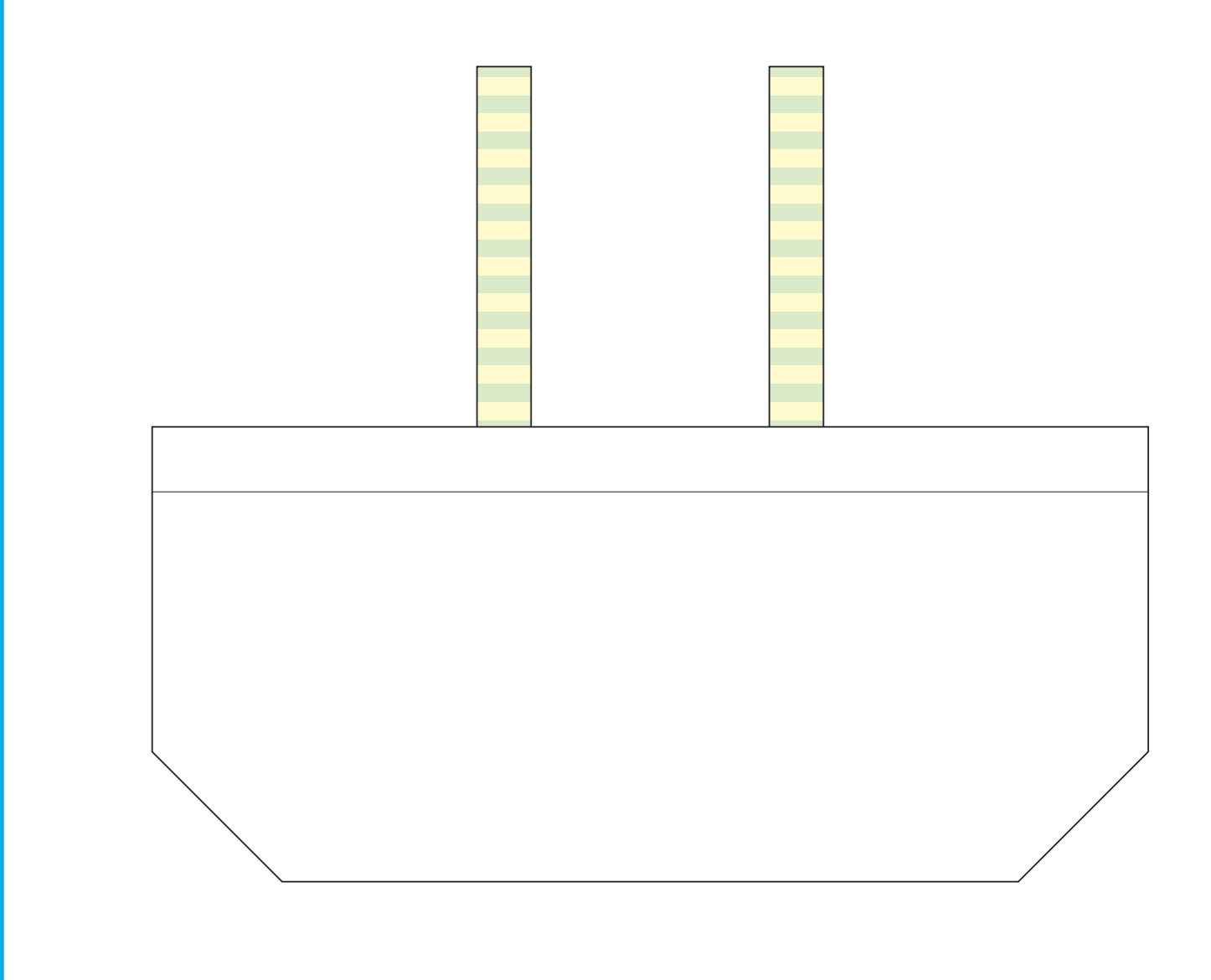
※Photoshop の場合は H1000×W2100mm の総柄データを作成ください。



ワンピッチのデータ (お客様に作成いただくデータです)



持ち手はこちらの方向 (横向き) にカットします



いただいた 250×700mm のデータを、弊社にて 1000×2100mm に繰り返し配置し総柄を作成します。必ず、つなげて配置した際にずれないようにデザインでの作成をお願い致します。